

# ДОРОГА



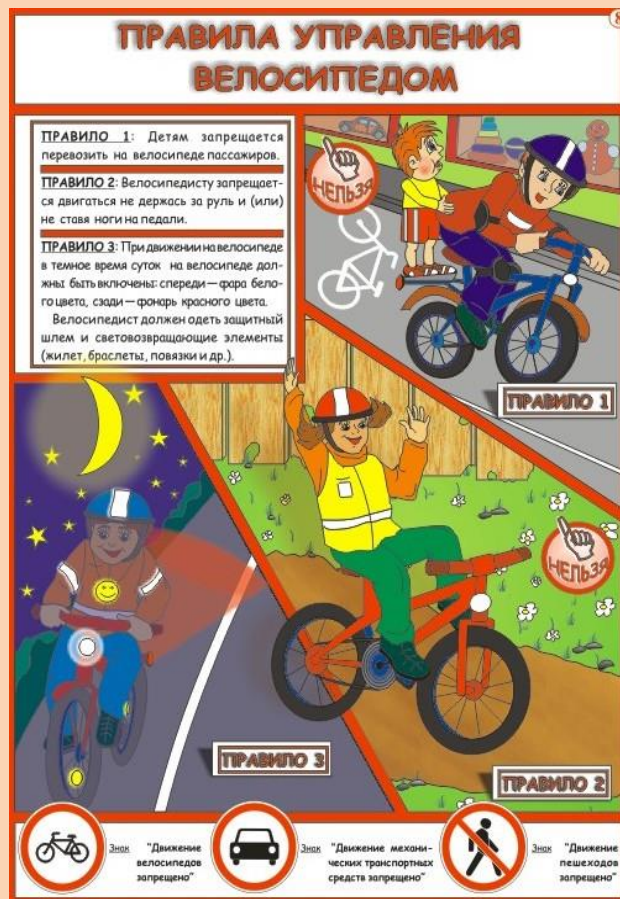
ЖЕЛАЕМ БЕЗОПАСНЫХ ДОРОГ!



## Помните!

Если вам еще нет 14 лет, то выезжать на проезжую часть дороги запрещается!

Кататься на велосипеде можно во дворе, в скверах и парках. Но и здесь следует быть предельно внимательными. Кроме вас во дворах и парках гуляют маленькие дети с мамами, пожилые люди.



## Требования к движению велосипедистов

1. Управлять велосипедом при движении по дорогам общего пользования разрешается лицам не моложе 14 лет.
2. Двигаться велосипедисты должны только в один ряд как можно правее. Допускается движение по обочине, если это не создает помех пешеходам.
3. При управлении велосипедом для безопасности рекомендуется одевать шлем.
4. Велосипедист обязан:
  - заблаговременно сигнализировать о начале маневра;
  - на нерегулируемом перекрестке пропустить движущиеся средства;
  - снизить скорость или остановиться перед пешеходным переходом, пропуская пешеходов.